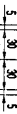




1.2.5



147

10

147

15

13



1

1025



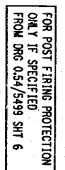
1:25

RESEARCHER'S NAME: _____
RESEARCHER'S INSTITUTION: _____
RESEARCHER'S ADDRESS: _____

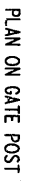
GATT

►

1



ELEVATION GATE POST 2-2



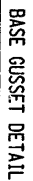
1:2,5



GATE ARRANGEMENTS



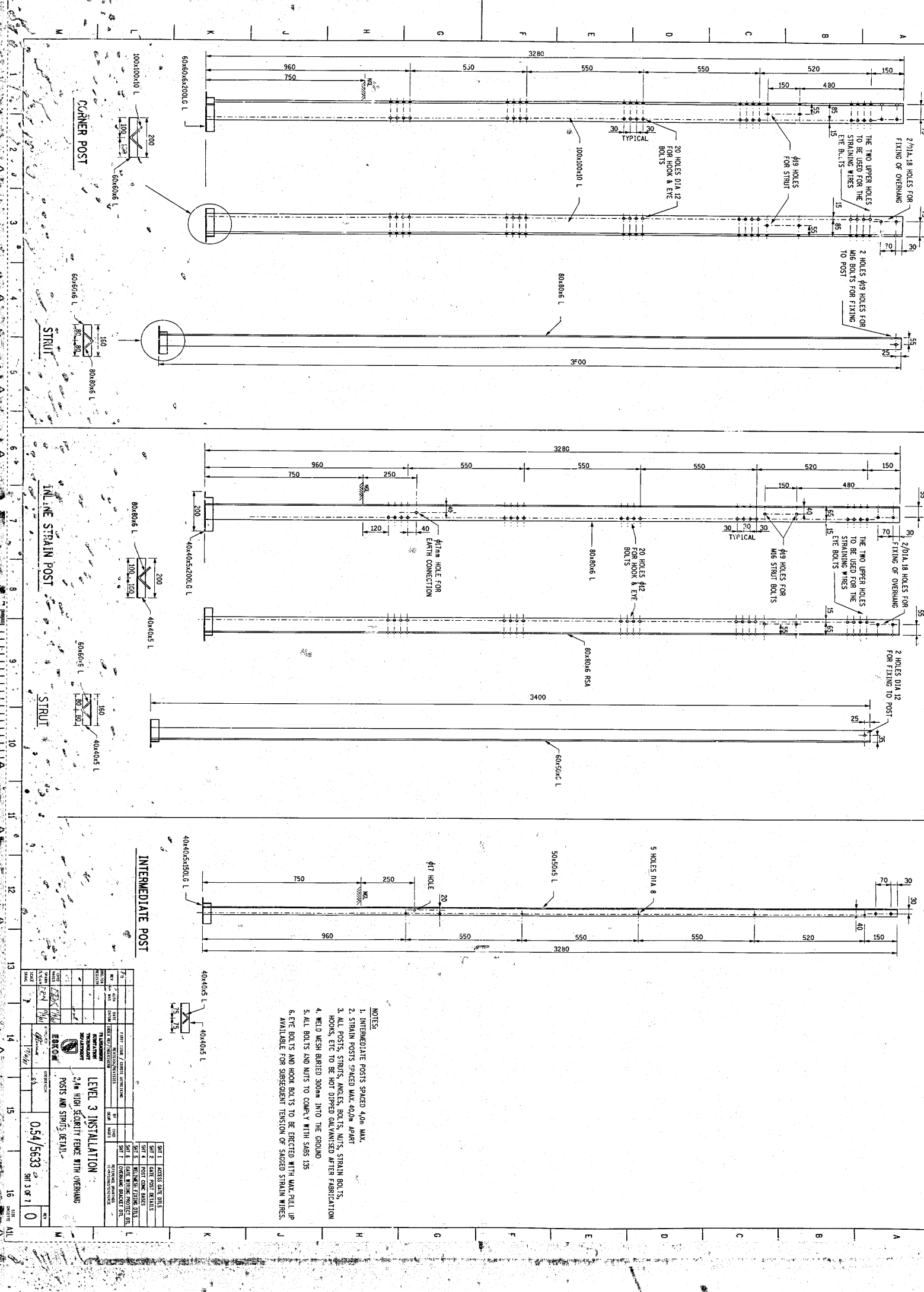
1:20



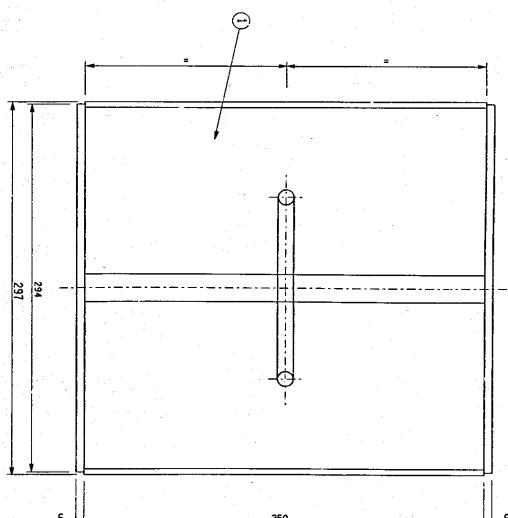
BASE GUSSET DETAIL

- ## NOTES

[illegible]



- NOTES:**
1. INTERMEDIATE POSTS SPACED 400m MAX.
 2. STRAIN POSTS SPACED MAX. 400m APART
 3. ALL POSTS, STRUTS, ANGLES, BOLTS, NUTS, STRAIN BOLTS, HOOKS, ETC TO BE HOT DIPPED GALVANISED AFTER FABRICATION
 4. WELD WASH BARRIED 300mm INTO THE GROUND
 5. ALL BOLTS AND NUTS TO COMPLY WITH SABS 135
 6. EYE BOLTS AND HOOK BOLTS TO BE ERECTED WITH MAX. PULL UP AVAILABLE FOR SUBSEQUENT TENSION OF SAGED STRAIN WIRES.

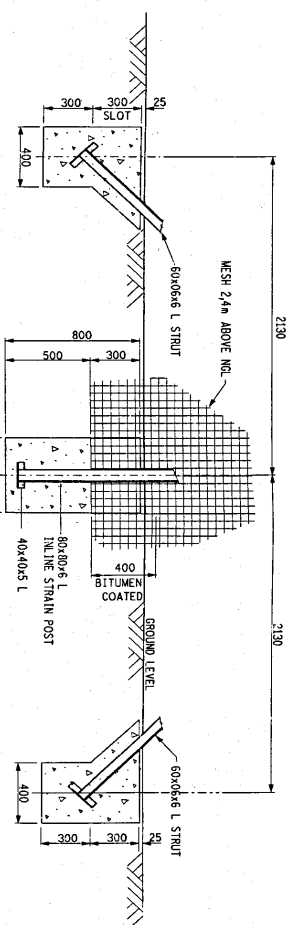
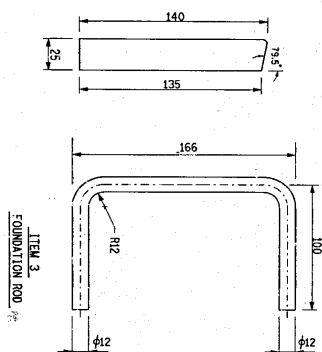


ITEM	NO OFF	DESCRIPTION	MATERIAL
3	2	FOUNDATION ROD ϕ 12 ROUND	MS
2	2	SLIDE PLATE 30 x 6 FL 234 LONG	MS
1	2	TOP PLATE 300 x 140 x 25 PL	MS

NOTE:

1. ALL WELDING TO BE 5mm CONTINUOUS FILLET AND CARRIED OUT IN THE WORKSHOP BEFORE GALVANISING
2. ALL STEELWORK TO BE HOT DIPPED GALVANISED TO SABS 763

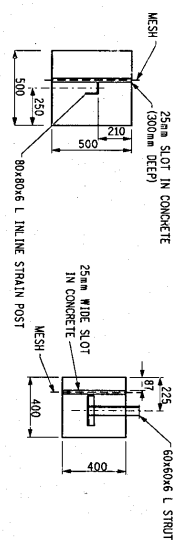
GATE KEEP DETAIL



SECTIONAL ELEVATION OF INLINE STRAIN POST STRUT BASE

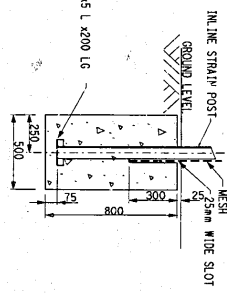
SECTIONAL ELEVATION OF INLINE STRAIN POST BASE
CORNER POST AND INTERMEDIATE POST

SECTIONAL ELEVATION OF INLINE STRAIN POST STRUT BASE



IN LINE STRAIN POST, CORNER POST AND
INTERMEDIATE POST CONCRETE BASE PLAN

STRUT CONCRETE BASE PLAN

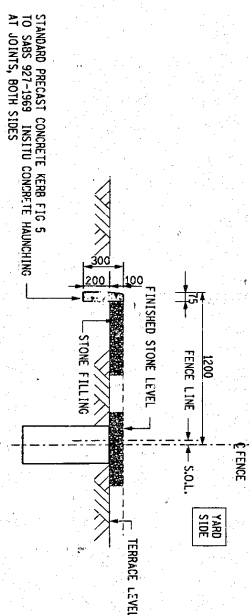
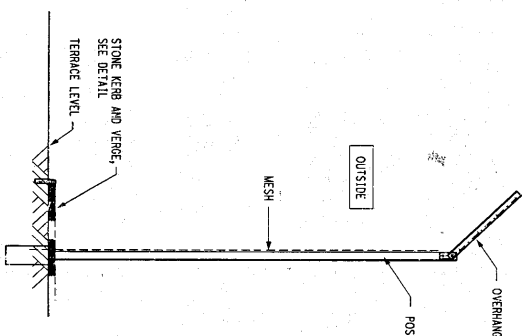


SECTIONAL ELEVATION OF INLINE STRAIN POST BASE

GENERAL NOTES:

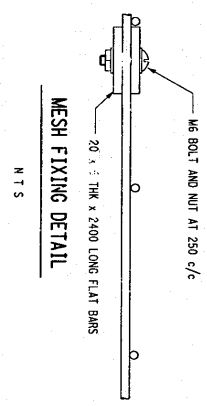
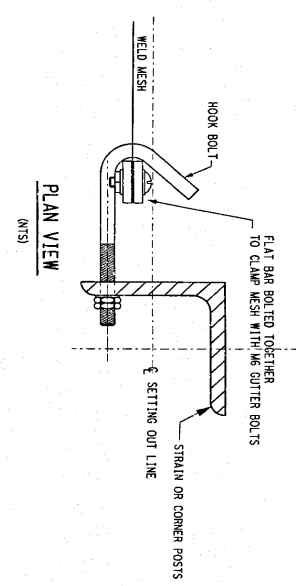
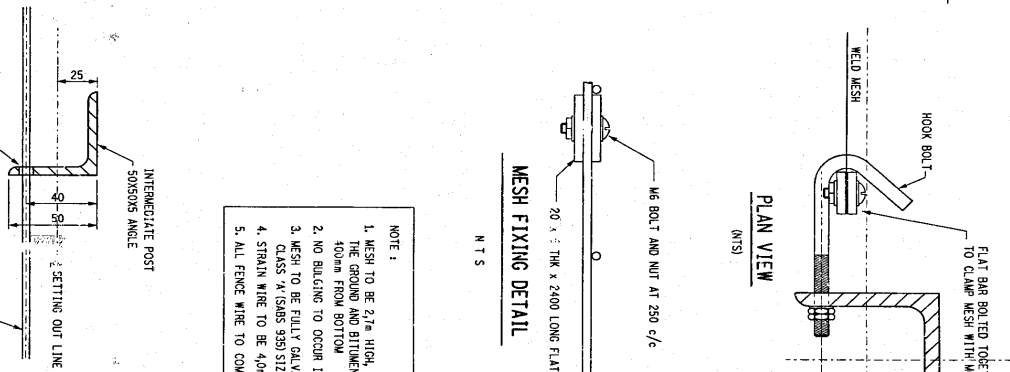
1. ALL POSTS, STRUTS, BOLTS AND HOOK BOLTS ETC TO BE HOT DIPPED GALVANISED AFTER FABRICATION IN ACCORDANCE WITH SABS 763
2. WELD MESH TO BE BURIED MIN. 300mm INTO GROUND
3. ALL POSTS AND STRUTS TO BE SET IN CONCRETE GRADE: 20/10.

POSTS CONCRETE BASES



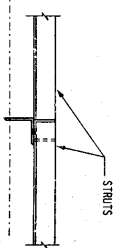
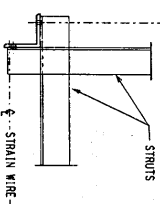
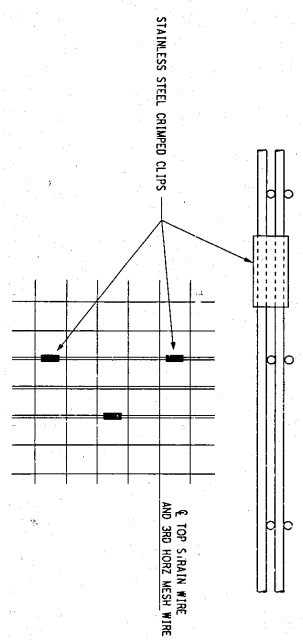
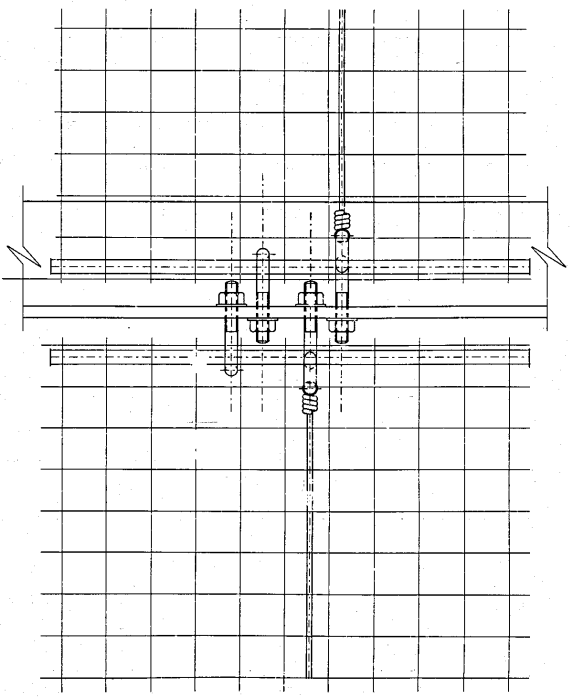
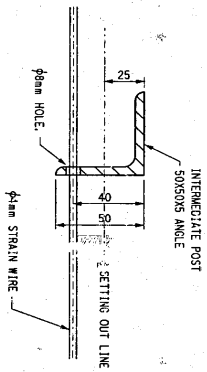
TYPICAL SECTION SHOWING
STONE V. LARGE AND KERB

[illegible]



NOTE :

1. MESH TO BE 2.75" HIGH, 300mm INTO THE GROUND AND BITUMEN COATED 400mm FROM BOTTOM.
2. NO BULGING TO OCCUR IN WELDOESH.
3. MESH TO BE FULLY GALVANISED WELDESH CLASS 'A' (SABS 935) SIZE 50x50x3.18mm
4. STRAIN WIRE TO BE 40mm DIA GALVANISED MS
5. ALL FENCE WIRE TO COMPLY WITH SABS 675



DETAIL OF INTERMEDIATE POST

SCALE 1 : 1,5

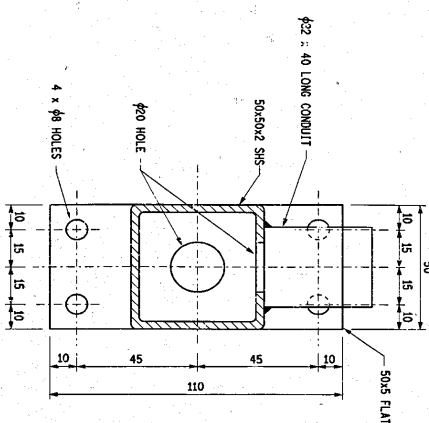
DETAIL AT STRAIN POST
(TYPICAL FOR CORNER POST)

NTS

MESH JOINING DETAIL

NTS

SPT 1 ACCESS DATE 2/15		SPT 2		SPT 3		SPT 4		SPT 5		SPT 6		SPT 7		SPT 8		SPT 9		SPT 10		SPT 11		SPT 12		SPT 13		SPT 14		SPT 15		SPT 16		SPT 17		SPT 18		SPT 19		SPT 20		SPT 21		SPT 22		SPT 23		SPT 24		SPT 25		SPT 26		SPT 27		SPT 28		SPT 29		SPT 30		SPT 31		SPT 32		SPT 33		SPT 34		SPT 35		SPT 36		SPT 37		SPT 38		SPT 39		SPT 40		SPT 41		SPT 42		SPT 43		SPT 44		SPT 45		SPT 46		SPT 47		SPT 48		SPT 49		SPT 50		SPT 51		SPT 52		SPT 53		SPT 54		SPT 55		SPT 56		SPT 57		SPT 58		SPT 59		SPT 60		SPT 61		SPT 62		SPT 63		SPT 64		SPT 65		SPT 66		SPT 67		SPT 68		SPT 69		SPT 70		SPT 71		SPT 72		SPT 73		SPT 74		SPT 75		SPT 76		SPT 77		SPT 78		SPT 79		SPT 80		SPT 81		SPT 82		SPT 83		SPT 84		SPT 85		SPT 86		SPT 87		SPT 88		SPT 89		SPT 90		SPT 91		SPT 92		SPT 93		SPT 94		SPT 95		SPT 96		SPT 97		SPT 98		SPT 99		SPT 100		SPT 101		SPT 102		SPT 103		SPT 104		SPT 105		SPT 106		SPT 107		SPT 108		SPT 109		SPT 110		SPT 111		SPT 112		SPT 113		SPT 114		SPT 115		SPT 116		SPT 117		SPT 118		SPT 119		SPT 120		SPT 121		SPT 122		SPT 123		SPT 124		SPT 125		SPT 126		SPT 127		SPT 128		SPT 129		SPT 130		SPT 131		SPT 132		SPT 133		SPT 134		SPT 135		SPT 136		SPT 137		SPT 138		SPT 139		SPT 140		SPT 141		SPT 142		SPT 143		SPT 144		SPT 145		SPT 146		SPT 147		SPT 148		SPT 149		SPT 150		SPT 151		SPT 152		SPT 153		SPT 154		SPT 155		SPT 156		SPT 157		SPT 158		SPT 159		SPT 160		SPT 161		SPT 162		SPT 163		SPT 164		SPT 165		SPT 166		SPT 167		SPT 168		SPT 169		SPT 170		SPT 171		SPT 172		SPT 173		SPT 174		SPT 175		SPT 176		SPT 177		SPT 178		SPT 179		SPT 180		SPT 181		SPT 182		SPT 183		SPT 184		SPT 185		SPT 186		SPT 187		SPT 188		SPT 189		SPT 190		SPT 191		SPT 192		SPT 193		SPT 194		SPT 195		SPT 196		SPT 197		SPT 198		SPT 199		SPT 200		SPT 201		SPT 202		SPT 203		SPT 204		SPT 205		SPT 206		SPT 207		SPT 208		SPT 209		SPT 210		SPT 211		SPT 212		SPT 213		SPT 214		SPT 215		SPT 216		SPT 217		SPT 218		SPT 219		SPT 220		SPT 221		SPT 222		SPT 223		SPT 224		SPT 225		SPT 226		SPT 227		SPT 228		SPT 229		SPT 230		SPT 231		SPT 232		SPT 233		SPT 234		SPT 235		SPT 236		SPT 237		SPT 238		SPT 239		SPT 240		SPT 241		SPT 242		SPT 243		SPT 244		SPT 245		SPT 246		SPT 247		SPT 248		SPT 249		SPT 250		SPT 251		SPT 252		SPT 253		SPT 254		SPT 255		SPT 256		SPT 257		SPT 258		SPT 259		SPT 260		SPT 261		SPT 262		SPT 263		SPT 264		SPT 265		SPT 266		SPT 267		SPT 268		SPT 269		SPT 270		SPT 271		SPT 272		SPT 273		SPT 274		SPT 275		SPT 276		SPT 277		SPT 278		SPT 279		SPT 280		SPT 281		SPT 282		SPT 283		SPT 284		SPT 285		SPT 286		SPT 287		SPT 288		SPT 289		SPT 290		SPT 291		SPT 292		SPT 293		SPT 294		SPT 295		SPT 296		SPT 297		SPT 298		SPT 299		SPT 300		SPT 301		SPT 302		SPT 303		SPT 304		SPT 305		SPT 306		SPT 307		SPT 308		SPT 309		SPT 310		SPT 311		SPT 312		SPT 313		SPT 314		SPT 315		SPT 316		SPT 317		SPT 318		SPT 319		SPT 320		SPT 321		SPT 322		SPT 323		SPT 324		SPT 325		SPT 326		SPT 327		SPT 328		SPT 329		SPT 330		SPT 331		SPT 332		SPT 333		SPT 334		SPT 335		SPT 336		SPT 337		SPT 338		SPT 339		SPT 340		SPT 341		SPT 342		SPT 343		SPT 344		SPT 345		SPT 346		SPT 347		SPT 348		SPT 349		SPT 350		SPT 351		SPT 352		SPT 353		SPT 354		SPT 355		SPT 356		SPT 357		SPT 358		SPT 359		SPT 360		SPT 361		SPT 362		SPT 363		SPT 364		SPT 365		SPT 366		SPT 367		SPT 368		SPT 369		SPT 370		SPT 371		SPT 372		SPT 373		SPT 374		SPT 375		SPT 376		SPT 377		SPT 378		SPT 379		SPT 380		SPT 381		SPT 382		SPT 383		SPT 384		SPT 385		SPT 386		SPT 387		SPT 388		SPT 389		SPT 390		SPT 391		SPT 392		SPT 393		SPT 394		SPT 395		SPT 396		SPT 397		SPT 398		SPT 399		SPT 400		SPT 401		SPT 402		SPT 403		SPT 404		SPT 405		SPT 406		SPT 407		SPT 408		SPT 409		SPT 410		SPT 411		SPT 412		SPT 413		SPT 414		SPT 415		SPT 416		SPT 417		SPT 418		SPT 419		SPT 420		SPT 421		SPT 422		SPT 423		SPT 424		SPT 425		SPT 426		SPT 427		SPT 428		SPT 429		SPT 430		SPT 431		SPT 432		SPT 433		SPT 434		SPT 435		SPT 436		SPT 437		SPT 438		SPT 439		SPT 440		SPT 441		SPT 442		SPT 443		SPT 444		SPT 445		SPT 446		SPT 447		SPT 448		SPT 449		SPT 450		SPT 451		SPT 452		SPT 453		SPT 454		SPT 455		SPT 456		SPT 457		SPT 458		SPT 459		SPT 460		SPT 461		SPT 462		SPT 463		SPT 464		SPT 465		SPT 466		SPT 467		SPT 468		SPT 469		SPT 470		SPT 471		SPT 472		SPT 473		SPT 474		SPT 475		SPT 476		SPT 477		SPT 478		SPT 479		SPT 480		SPT 481		SPT 482		SPT 483		SPT 484		SPT 485		SPT 486		SPT 487		SPT 488		SPT 489		SPT 490		SPT 491		SPT 492		SPT 493		SPT 494		SPT 495		SPT 496		SPT 497		SPT 498		SPT 499		SPT 500		SPT 501		SPT 502		SPT 503		SPT 504		SPT 505		SPT 506		SPT 507		SPT 508		SPT 509		SPT 510		SPT 511		SPT 512		SPT 513		SPT 514		SPT 515		SPT 516		SPT 517		SPT 518		SPT 519		SPT 520		SPT 521		SPT 522		SPT 523		SPT 524		SPT 525		SPT 526		SPT 527		SPT 528		SPT 529		SPT 530		SPT 531		SPT 532		SPT 533		SPT 534		SPT 535		SPT 536		SPT 537		SPT 538		SPT 539		SPT 540		SPT 541		SPT 542		SPT 543		SPT 544		SPT 545		SPT 546		SPT 547		SPT 548		SPT 549		SPT 550		SPT 551		SPT 552		SPT 553		SPT 554		SPT 555		SPT 556		SPT 557		SPT 558		SPT 559		SPT 560		SPT 561		SPT 562		SPT 563		SPT 564		SPT 565		SPT 566		SPT 567		SPT 568		SPT 569		SPT 570		SPT 571		SPT 572		SPT 573		SPT 574		SPT 575		SPT 576		SPT 577		SPT 578		SPT 579		SPT 580		SPT 581		SPT 582		SPT 583		SPT 584		SPT 585		SPT 586		SPT 587		SPT 588		SPT 589		SPT 590		SPT 591		SPT 592		SPT 593		SPT 594		SPT 595		SPT 596		SPT 597		SPT 598		SPT 599		SPT 600		SPT 601		SPT 602		SPT 603		SPT 604		SPT 605		SPT 606		SPT 607		SPT 608		SPT 609		SPT 610		SPT 611		SPT 612		SPT 613		SPT 614		SPT 615		SPT 616		SPT 617		SPT 618		SPT 619		SPT 620		SPT 621		SPT 622		SPT 623		SPT 624		SPT 625		SPT 626		SPT 627		SPT 628		SPT 629		SPT 630		SPT 631		SPT 632		SPT 633		SPT 634		SPT 635		SPT 636		SPT 637		SPT 638		SPT 639		SPT 640		SPT 641		SPT 642		SPT 643		SPT 644		SPT 645		SPT 646		SPT 647		SPT 648		SPT 649		SPT 650		SPT 651		SPT 652		SPT 653		SPT 654		SPT 655		SPT 656		SPT 657		SPT 658		SPT 659		SPT 660		SPT 661		SPT 662		SPT 663		SPT 664		SPT 665		SPT 666		SPT 667		SPT 668		SPT 669		SPT 670		SPT 671		SPT 672		SPT 673		SPT 674		SPT 675		SPT 676		SPT 677		SPT 678		SPT 679		SPT 680		SPT 681		SPT 682		SPT 683		SPT 684		SPT 685		SPT 686		SPT 687		SPT 688		SPT 689		SPT 690		SPT 691		SPT 692		SPT 693		SPT 694		SPT 695		SPT 696		SPT 697		SPT 698		SPT 699		SPT 700		SPT 701		SPT 702		SPT 703		SPT 704		SPT 705		SPT 706		SPT 707		SPT 708		SPT 709		SPT 710		SPT 711		SPT 712		SPT 713		SPT 714		SPT 715		SPT 716		SPT 717		SPT 718		SPT 719		SPT 720		SPT 721		SPT 722		SPT 723		SPT 724		SPT 725		SPT 726		SPT 727		SPT 728		SPT 729		SPT 730		SPT 731		SPT 732		SPT 733		SPT 734		SPT 735		SPT 736		SPT 737		SPT 738		SPT 739		SPT 740		SPT 741		SPT 742		SPT 743		SPT 744		SPT 745		SPT 746		SPT 747		SPT 748		SPT 749		SPT 750		SPT 751		SPT 752		SPT 753		SPT 754		SPT 755		SPT 756		SPT 757		SPT 758		SPT 759		SPT 760		SPT 761		SPT 762		SPT 763		SPT 764		SPT 765		SPT 766		SPT 767		SPT 768		SPT 769		SPT 770		SPT 771		SPT 772		SPT 773		SPT 774		SPT 775		SPT 776		SPT 777		SPT 778		SPT 779		SPT 780		SPT 781		SPT 782		SPT 783		SPT 784		SPT 785		SPT 786		SPT 787		SPT 788		SPT 789		SPT 790		SPT 791		SPT 792		SPT 793		SPT 794		SPT 795		SPT 796		SPT 797		SPT 798		SPT 799		SPT 800		SPT 801		SPT 802		SPT 803		SPT 804		SPT 805		SPT 806		SPT 807		SPT 808		SPT 809		SPT 810		SPT 811		SPT 812		SPT 813		SPT 814		SPT 815		SPT 816		SPT 817		SPT 818		SPT 819		SPT 820		SPT 821		SPT 822		SPT 823		SPT 824		SPT 825		SPT 826		SPT 827		SPT 828		SPT 829		SPT 830		SPT 831		SPT 832		SPT 833		SPT 834		SPT 835		SPT 836		SPT 837		SPT 838		SPT 839		SPT 840		SPT 841		SPT 842		SPT 843		SPT 844		SPT 845		SPT 846		SPT 847		SPT 848		SPT 849		SPT 850		SPT 851		SPT 852		SPT 853		SPT 854		SPT 855		SPT 856		SPT 857		SPT 858		SPT 859		SPT 860		SPT 861		SPT 862		SPT 863		SPT 864		SPT 865		SPT 866		SPT 867		SPT 868		SPT 869		SPT 870		SPT 871		SPT 872		SPT 873		SPT 874		SPT 875		SPT 876		SPT 877		SPT 878		SPT 879		SPT 880		SPT 881		SPT 882		SPT 883		SPT 884		SPT 885		SPT 886		SPT 887		SPT 888		SPT 889		SPT 890		SPT 891		SPT	
------------------------	--	-------	--	-------	--	-------	--	-------	--	-------	--	-------	--	-------	--	-------	--	--------	--	--------	--	--------	--	--------	--	--------	--	--------	--	--------	--	--------	--	--------	--	--------	--	--------	--	--------	--	--------	--	--------	--	--------	--	--------	--	--------	--	--------	--	--------	--	--------	--	--------	--	--------	--	--------	--	--------	--	--------	--	--------	--	--------	--	--------	--	--------	--	--------	--	--------	--	--------	--	--------	--	--------	--	--------	--	--------	--	--------	--	--------	--	--------	--	--------	--	--------	--	--------	--	--------	--	--------	--	--------	--	--------	--	--------	--	--------	--	--------	--	--------	--	--------	--	--------	--	--------	--	--------	--	--------	--	--------	--	--------	--	--------	--	--------	--	--------	--	--------	--	--------	--	--------	--	--------	--	--------	--	--------	--	--------	--	--------	--	--------	--	--------	--	--------	--	--------	--	--------	--	--------	--	--------	--	--------	--	--------	--	--------	--	--------	--	--------	--	--------	--	--------	--	--------	--	--------	--	--------	--	--------	--	--------	--	--------	--	--------	--	--------	--	---------	--	---------	--	---------	--	---------	--	---------	--	---------	--	---------	--	---------	--	---------	--	---------	--	---------	--	---------	--	---------	--	---------	--	---------	--	---------	--	---------	--	---------	--	---------	--	---------	--	---------	--	---------	--	---------	--	---------	--	---------	--	---------	--	---------	--	---------	--	---------	--	---------	--	---------	--	---------	--	---------	--	---------	--	---------	--	---------	--	---------	--	---------	--	---------	--	---------	--	---------	--	---------	--	---------	--	---------	--	---------	--	---------	--	---------	--	---------	--	---------	--	---------	--	---------	--	---------	--	---------	--	---------	--	---------	--	---------	--	---------	--	---------	--	---------	--	---------	--	---------	--	---------	--	---------	--	---------	--	---------	--	---------	--	---------	--	---------	--	---------	--	---------	--	---------	--	---------	--	---------	--	---------	--	---------	--	---------	--	---------	--	---------	--	---------	--	---------	--	---------	--	---------	--	---------	--	---------	--	---------	--	---------	--	---------	--	---------	--	---------	--	---------	--	---------	--	---------	--	---------	--	---------	--	---------	--	---------	--	---------	--	---------	--	---------	--	---------	--	---------	--	---------	--	---------	--	---------	--	---------	--	---------	--	---------	--	---------	--	---------	--	---------	--	---------	--	---------	--	---------	--	---------	--	---------	--	---------	--	---------	--	---------	--	---------	--	---------	--	---------	--	---------	--	---------	--	---------	--	---------	--	---------	--	---------	--	---------	--	---------	--	---------	--	---------	--	---------	--	---------	--	---------	--	---------	--	---------	--	---------	--	---------	--	---------	--	---------	--	---------	--	---------	--	---------	--	---------	--	---------	--	---------	--	---------	--	---------	--	---------	--	---------	--	---------	--	---------	--	---------	--	---------	--	---------	--	---------	--	---------	--	---------	--	---------	--	---------	--	---------	--	---------	--	---------	--	---------	--	---------	--	---------	--	---------	--	---------	--	---------	--	---------	--	---------	--	---------	--	---------	--	---------	--	---------	--	---------	--	---------	--	---------	--	---------	--	---------	--	---------	--	---------	--	---------	--	---------	--	---------	--	---------	--	---------	--	---------	--	---------	--	---------	--	---------	--	---------	--	---------	--	---------	--	---------	--	---------	--	---------	--	---------	--	---------	--	---------	--	---------	--	---------	--	---------	--	---------	--	---------	--	---------	--	---------	--	---------	--	---------	--	---------	--	---------	--	---------	--	---------	--	---------	--	---------	--	---------	--	---------	--	---------	--	---------	--	---------	--	---------	--	---------	--	---------	--	---------	--	---------	--	---------	--	---------	--	---------	--	---------	--	---------	--	---------	--	---------	--	---------	--	---------	--	---------	--	---------	--	---------	--	---------	--	---------	--	---------	--	---------	--	---------	--	---------	--	---------	--	---------	--	---------	--	---------	--	---------	--	---------	--	---------	--	---------	--	---------	--	---------	--	---------	--	---------	--	---------	--	---------	--	---------	--	---------	--	---------	--	---------	--	---------	--	---------	--	---------	--	---------	--	---------	--	---------	--	---------	--	---------	--	---------	--	---------	--	---------	--	---------	--	---------	--	---------	--	---------	--	---------	--	---------	--	---------	--	---------	--	---------	--	---------	--	---------	--	---------	--	---------	--	---------	--	---------	--	---------	--	---------	--	---------	--	---------	--	---------	--	---------	--	---------	--	---------	--	---------	--	---------	--	---------	--	---------	--	---------	--	---------	--	---------	--	---------	--	---------	--	---------	--	---------	--	---------	--	---------	--	---------	--	---------	--	---------	--	---------	--	---------	--	---------	--	---------	--	---------	--	---------	--	---------	--	---------	--	---------	--	---------	--	---------	--	---------	--	---------	--	---------	--	---------	--	---------	--	---------	--	---------	--	---------	--	---------	--	---------	--	---------	--	---------	--	---------	--	---------	--	---------	--	---------	--	---------	--	---------	--	---------	--	---------	--	---------	--	---------	--	---------	--	---------	--	---------	--	---------	--	---------	--	---------	--	---------	--	---------	--	---------	--	---------	--	---------	--	---------	--	---------	--	---------	--	---------	--	---------	--	---------	--	---------	--	---------	--	---------	--	---------	--	---------	--	---------	--	---------	--	---------	--	---------	--	---------	--	---------	--	---------	--	---------	--	---------	--	---------	--	---------	--	---------	--	---------	--	---------	--	---------	--	---------	--	---------	--	---------	--	---------	--	---------	--	---------	--	---------	--	---------	--	---------	--	---------	--	---------	--	---------	--	---------	--	---------	--	---------	--	---------	--	---------	--	---------	--	---------	--	---------	--	---------	--	---------	--	---------	--	---------	--	---------	--	---------	--	---------	--	---------	--	---------	--	---------	--	---------	--	---------	--	---------	--	---------	--	---------	--	---------	--	---------	--	---------	--	---------	--	---------	--	---------	--	---------	--	---------	--	---------	--	---------	--	---------	--	---------	--	---------	--	---------	--	---------	--	---------	--	---------	--	---------	--	---------	--	---------	--	---------	--	---------	--	---------	--	---------	--	---------	--	---------	--	---------	--	---------	--	---------	--	---------	--	---------	--	---------	--	---------	--	---------	--	---------	--	---------	--	---------	--	---------	--	---------	--	---------	--	---------	--	---------	--	---------	--	---------	--	---------	--	---------	--	---------	--	---------	--	---------	--	---------	--	---------	--	---------	--	---------	--	---------	--	---------	--	---------	--	---------	--	---------	--	---------	--	---------	--	---------	--	---------	--	---------	--	---------	--	---------	--	---------	--	---------	--	---------	--	---------	--	---------	--	---------	--	---------	--	---------	--	---------	--	---------	--	---------	--	---------	--	---------	--	---------	--	---------	--	---------	--	---------	--	---------	--	---------	--	---------	--	---------	--	---------	--	---------	--	---------	--	---------	--	---------	--	---------	--	---------	--	---------	--	---------	--	---------	--	---------	--	---------	--	---------	--	---------	--	---------	--	---------	--	---------	--	---------	--	---------	--	---------	--	---------	--	---------	--	---------	--	---------	--	---------	--	---------	--	---------	--	---------	--	---------	--	---------	--	---------	--	---------	--	---------	--	---------	--	---------	--	---------	--	---------	--	---------	--	---------	--	---------	--	---------	--	---------	--	---------	--	---------	--	---------	--	---------	--	---------	--	---------	--	---------	--	---------	--	---------	--	---------	--	---------	--	---------	--	---------	--	---------	--	---------	--	---------	--	---------	--	---------	--	---------	--	---------	--	---------	--	---------	--	---------	--	---------	--	---------	--	---------	--	---------	--	---------	--	---------	--	---------	--	---------	--	---------	--	---------	--	---------	--	---------	--	---------	--	---------	--	---------	--	---------	--	---------	--	---------	--	---------	--	---------	--	---------	--	---------	--	---------	--	---------	--	---------	--	---------	--	---------	--	---------	--	---------	--	---------	--	---------	--	---------	--	---------	--	---------	--	---------	--	---------	--	---------	--	---------	--	---------	--	---------	--	---------	--	---------	--	---------	--	---------	--	---------	--	---------	--	---------	--	---------	--	---------	--	---------	--	---------	--	---------	--	---------	--	---------	--	---------	--	---------	--	---------	--	---------	--	---------	--	---------	--	---------	--	---------	--	---------	--	---------	--	---------	--	---------	--	---------	--	---------	--	---------	--	---------	--	---------	--	---------	--	---------	--	---------	--	---------	--	---------	--	---------	--	---------	--	---------	--	---------	--	---------	--	---------	--	---------	--	---------	--	---------	--	---------	--	---------	--	---------	--	---------	--	---------	--	---------	--	---------	--	---------	--	---------	--	---------	--	---------	--	---------	--	---------	--	---------	--	---------	--	---------	--	---------	--	---------	--	---------	--	---------	--	---------	--	---------	--	---------	--	---------	--	---------	--	---------	--	---------	--	---------	--	---------	--	---------	--	---------	--	---------	--	---------	--	---------	--	---------	--	---------	--	---------	--	---------	--	---------	--	---------	--	---------	--	---------	--	---------	--	---------	--	---------	--	---------	--	---------	--	---------	--	---------	--	---------	--	---------	--	---------	--	---------	--	---------	--	---------	--	---------	--	---------	--	---------	--	---------	--	---------	--	---------	--	---------	--	---------	--	---------	--	---------	--	---------	--	---------	--	---------	--	---------	--	---------	--	---------	--	---------	--	---------	--	---------	--	---------	--	---------	--	---------	--	---------	--	---------	--	---------	--	---------	--	---------	--	---------	--	---------	--	---------	--	---------	--	---------	--	---------	--	---------	--	---------	--	---------	--	---------	--	---------	--	---------	--	---------	--	---------	--	---------	--	---------	--	---------	--	---------	--	---------	--	---------	--	---------	--	---------	--	---------	--	---------	--	---------	--	---------	--	---------	--	---------	--	---------	--	---------	--	---------	--	---------	--	---------	--	---------	--	---------	--	---------	--	---------	--	---------	--	---------	--	---------	--	---------	--	---------	--	---------	--	---------	--	---------	--	---------	--	---------	--	---------	--	---------	--	---------	--	---------	--	---------	--	---------	--	---------	--	---------	--	---------	--	---------	--	---------	--	-----	--

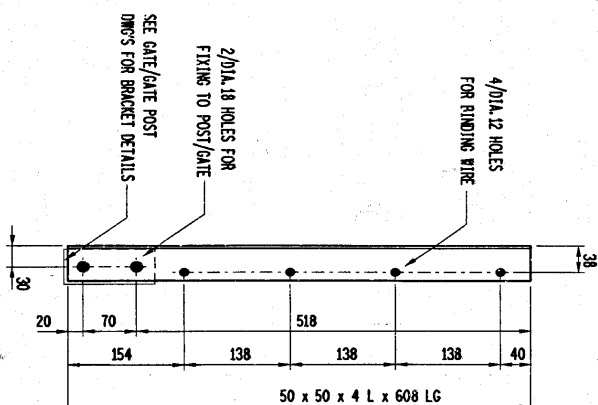
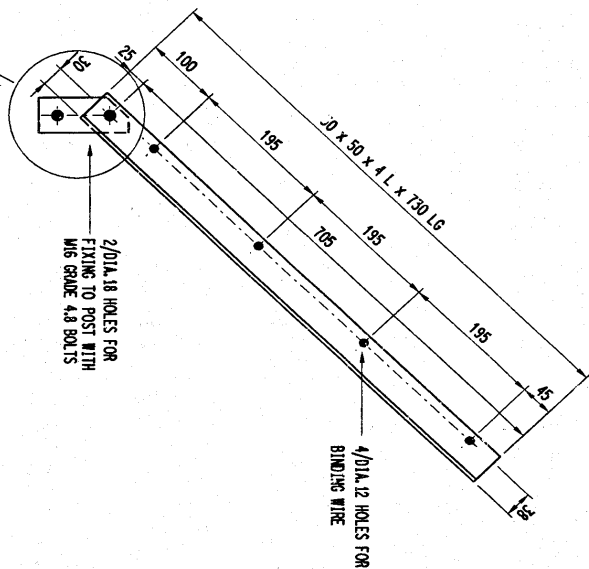


SECTION X - X

SECTIONAL 2 - 2

1. THIS DRAWING TO BE READ IN CONJUNCTION WITH ALL RELEVANT SECURITY FENCE DRAWINGS.
2. ALL WELDING TO BE 5mm CONTINUOUS FILLET AND CARRIED OUT IN THE WORKSHOP BEFORE GALVANISING
3. ALL STEEL TO BE GRADE S300W
4. ALL COMPONENTS, BOLTS, NUTS AND WASHERS TO BE HOT DIPPED GALVANISED TO SABS T63

[illegible]

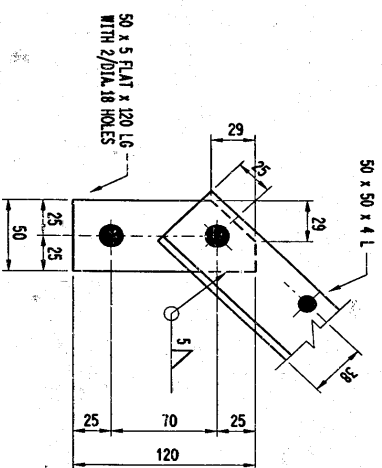


OVERHANG FOR GATE/GATE POSTS. (10 OFF REQD PER GATE/GATE POSTS)

NOTES:

- 1) ALL BOLTS, NUTS, WASHERS ETC. REQUIRED FOR ERECTION TO BE SUPPLIED BY THE CONTRACTOR.
- 2) ALL STEEL TO BE GRADE 300MA, NOT DIPPED GALVANISED TO SABS T63.
- 3) ANY DAMAGE TO THE GALVANISED SURFACES SHALL BE PREPARED WITH AN APPROVED ZINC-WEALTH SPRAY OR INORGANIC ZINC-RICH PAINT COMPLYING WITH SABS 929, APPLICATION TO SUPPLIERS SPECIFICATIONS.

OVERHANG FOR FENCE. (FOR NO. OFF REQD - SEE FENCE LAYOUT)



REV	AUTH	DATE	DESCRIPTION	BY	CHKD	DATE
1-0			FIRST ISSUE / ERECT UTMERING			
			REVISIONS/REVISED			
			INDEX REF / INDEX VIEW			
			OPERATION			
			THREAT/ALERT			
			INSTALLMENT			
			OVERHANG BRACKETS			
			LAYOUT AND DETAILS			
			ESKOM			
			0.54/5633			
			SHT 1 OF 7			
			0			

LEVEL 3 INSTALLATION

2.4m HIGH SECURITY FENCE WITH OVERHANG
OVERHANG BRACKETS